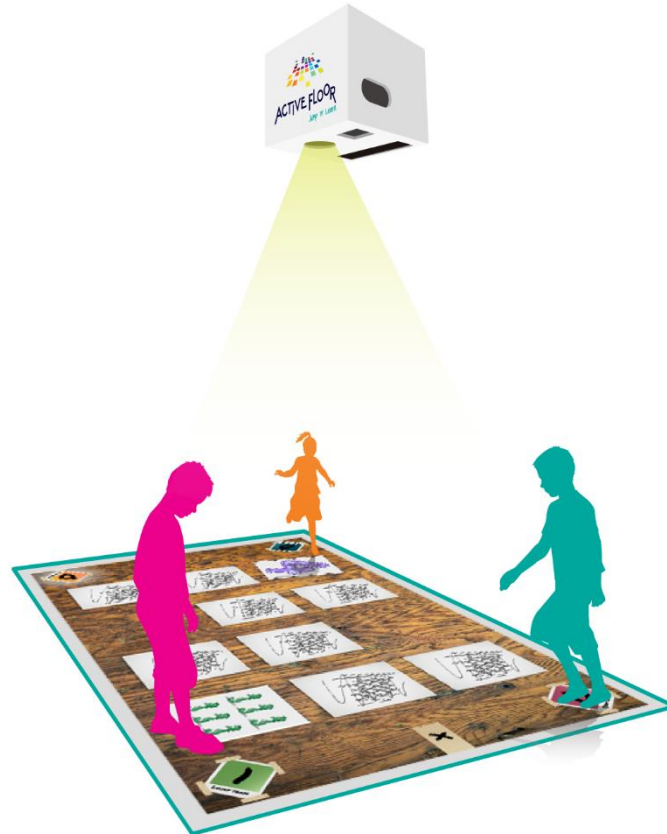




**דינמיקלאס**  
למידה אינטראקטיבית

# הכנות טכניות להתקנת מערכת ActiveFloor – רצפה אינטראקטיבית



## מערכת ActiveFloor - דרישות טכניות להתקנה

### 1. תקרה

תקרה מחומר קשיח ויציב (בכלל זה תקרת בטון הנמצאת מעל לתקרה אקוסטית במידה וזו קיימת או קונסטרוקציה תקנית אחרת) היכולה לשאת קידוח ועיגון ציוד במשקל של 60 ק"ג לכל הפחות (משקל המערכת כ- 20 ק"ג). במידה והתקרה הקיימת הינה תקרה מבנייה קלה, ייתכן ויידרשו הכנות טכניות מקדימות ו/או אישורים הנדסיים באחריות הלקוח.  
גובה תקרה מינימלי: 270 ס"מ, גובה תקרה מיטבי 300-350 ס"מ (מהרצפה עד לתקרת הבטון)

### 2. רצפה

ניתן להקרין על רצפה מכל סוג בתנאי שצבעה בגוון בהיר של אפור או בז'. במידת הצורך, לשיפור איכות ההקרנה הלקוח יידרש להתקין משטח בהיר כדוגמת PVC או פרקט בצבע בהיר ואחיד (ראו תמונות).

### 3. הצללה והחשכה סביבתית

- 3.1. חובה: התקנת וילונות להצללת חלונות ופתחים חיצוניים.
- 3.2. המלצה: הפרדת מעגלי תאורה או ניתוק גופי תאורה באזור הסמוך למרחב הלמידה.

### 4. הכנות תשתית

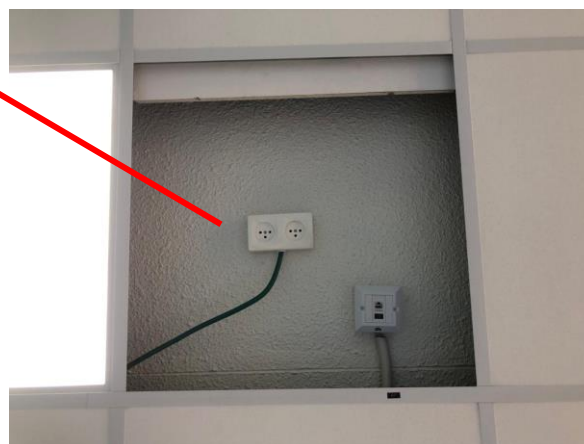
#### 4.1. התקנת שקע חשמל כפול 220v

שקע תקני כפול, מקובע לתקרה, עם כבל תשתית חשמל וללא שימוש בכבל מאריך ו/או מפצל חשמל

#### 4.2. התקנת שקע תקשורת אינטרנט

פתוח לגלישה חופשית, ללא סינון תכנים

**הערה:** יש להתקין את הנקודות במרכז התקרה במרחק של עד 50 ס"מ ממיקום ההתקנה המיועד של המערכת (מעל מרכז משטח ההקרנה הצפוי). במידה וקיימת תקרה אקוסטית, יש להתקין את הנקודות מעליה.



## דוגמאות

